

# ROUTIN

*shake your talents*

RAPPORT  
D'ACTIVITÉ RSE  
2023

# UNE ENTREPRISE HISTORIQUEMENT ENGAGÉE

## 2010 à 2014

- Réalisation du **bilan carbone scope 1, 2 et 3**
- Lancement de l'**écoconception au niveau des emballages**
- Signature de la charte de la diversité en engagement sur les 4P : **Products, People, Profit, Planet**
- Mise en place du méthaniseur pour traiter les effluents industriels afin de **diminuer de plus de 80% la pollution des rejets**
- Réunion trimestrielle avec tous les collaborateurs pour partager sur les **axes stratégiques et les enjeux à venir**

## 2019

- Lancement du programme pour des recettes toujours plus naturelles : **suppression des additifs controversés et des conservateurs**
- Lancement de la réflexion RSE autour de la structure **Shake your TALENTS**
- Lancement du **1er Supplier Green Day**

## 2021

- Formation des équipes Routin à la réalisation du **bilan carbone**
- Adhésion à la **Fondation Eau, Neige et Glace**
- Mise en place d'une **turbine générant de l'électricité verte** via le biogaz du méthaniseur
- Passage en **100% d'électricité renouvelable** sur le site
- Implantation d'une haie fruitière pour **favoriser la biodiversité**

## 2018

- Lancement du **1er COPIL (Comité de pilotage) RSE**
- Obtention du **label PME + Engagé**
- Suivi de critères **RSE complets**

## 2020

- Lancement des **premiers sirops 1883 avec 30% de sucre en moins**
- Obtention du **1er Prix du Trophée RSE Auvergne Rhône-Alpes**
- Lancement du programme **Shake your TALENTS**
- Révision des KPIs autour de la politique **Shake your TALENTS**

## 2022

- Obtention de la **certification l'ISO 14001**
- Réalisation d'un **audit énergétique**
- Obtention de la médaille d'or **Ecovadis**
- Reconduction du **label PME+**
- Obtention du **trophée RSE** du **magazine LSA** - catégorie **PME**

## 2023

- **Modifications des statuts de l'entreprise** pour y intégrer des considérations de RSE
- 100 % des employés formés à la **Fresque du Climat**
- Lancement d'un projet de conservation de la forêt avec la **Fondation Agir pour la forêt**
- Inauguration du site comme **Entreprise à refuge par l'association la LPO**
- Signature des **objectifs du SBTi** (Science based target)
- Reconduction de la médaille d'or **ECOVADIS**



## LA STRATÉGIE RSE DE ROUTIN

### *shake your talents*

Au travers de cette démarche RSE, née d'une conscience ancrée depuis longtemps, **ROUTIN souhaite répondre aux enjeux sociétaux et environnementaux de demain.**

Notre programme Shake your TALENTS vient sceller ces engagements.

Il traduit cette envie d'inscrire notre Maison dans le temps et de participer activement à un monde en pleine transition et transformation. Nous sommes tournés vers l'humain et le respect de l'environnement pour mieux préparer l'avenir.

### LE PROGRAMME RSE SHAKE YOUR TALENTS

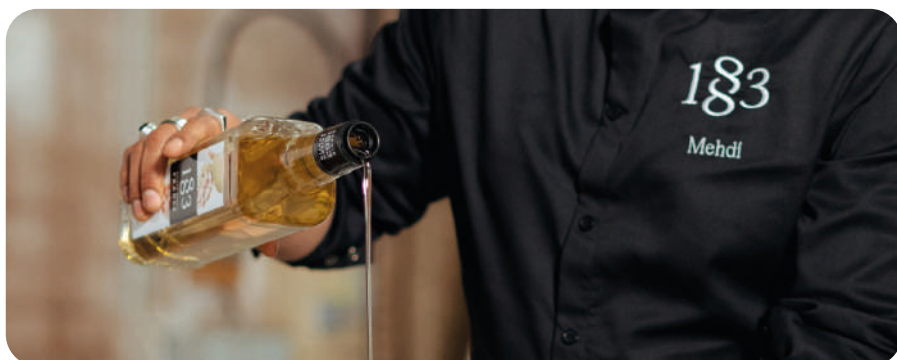
Imaginer le monde de demain c'est agiter les idées, les mélanger, les challenger, leur donner un sens, une véritable ambition en action.

Notre démarche structurée autour du mot TALENTS développe des axes de progrès autour d'actions à impact notamment sur la transmission, l'environnement et la naturalité.

Pour chaque lettre, un engagement et pour chaque engagement, des actions et des indicateurs de suivi.



Routin, entreprise basée en Savoie au cœur des Alpes françaises, déploie sa politique RSE **Shake your TALENTS** autour de 7 piliers afin de participer activement à un monde plus durable.



## TRANSMISSION :

**Transmettre et sensibiliser nos collaborateurs et partenaires aux enjeux sociaux et environnementaux en particulier la préservation de l'eau.**

### La formation RSE



**100% des collaborateurs sont formés annuellement en tant que citoyens aux enjeux sociaux et environnementaux**

Nous sommes convaincus que la performance de l'entreprise est intimement liée à l'engagement de nos salariés. Nos collaborateurs s'interrogent sur le développement durable et plus particulièrement sur l'impact de l'entreprise ainsi que sur sa prise de position face aux défis sociétaux.

Chez nous, 100% des collaborateurs sont formés annuellement en tant que citoyens aux enjeux sociaux et environnementaux, tels que le dérèglement climatique ou les économies d'eau.



En 2023, 100% de nos collaborateurs ont été formés à la Fresque du Climat. Grâce à la formation RSE que nous leur proposons et à nos actions, nous leur donnons les moyens d'être eux-mêmes des acteurs responsables.

**Des objectifs RSE inhérents aux métiers**



**100% des managers ont des primes en lien avec les objectifs RSE**

Nous allons encore plus loin dans notre démarche en responsabilisant l'ensemble de nos collaborateurs sur les enjeux environnementaux et sociaux inhérents à leur métier afin que chacun puisse agir à son niveau.

Depuis 2021, 10% de la prime de l'ensemble des managers et cadres dirigeants est liée à l'atteinte d'objectifs RSE.





**Le module « Drink Design® responsable »**



**1er module de formation « Drink Design® responsable » construit avec la Water Family**



Au sein de notre école de formation, le **DRINK DESIGN CENTER®**, nous accompagnons les professionnels, barmen et baristas de tous les horizons, et les initiés, avec passion, à l'univers du Drink Design®.

À travers le module « Drink Design® Responsable », conçu en partenariat avec l'association Water Family, chaque barman et barista est sensibilisé à la préservation de l'eau dans son métier, devenant ainsi un professionnel responsable.

En 2023, nous avons formé 20 professionnels.





## ART ET CRÉATIVITÉ :

Stimuler l'innovation, la création, les idées nouvelles au service du Drink Design à la française.

Notre propre outil d'analyse sensorielle



En 2023, 816 heures de formation à l'analyse sensorielle ont été dispensées au sein du Drink Design Center



Grâce à notre outil propriétaire, la palette Aromasensoris®, nos maîtres sirupiers et nos 20 panelistes experts disposent d'une méthode d'analyse sensorielle et d'assemblage aromatique unique au monde.



Palette AromaSensoris® de Routin

Nous avons à cœur d'inventer et de créer les boissons de demain, afin de répondre à tous les besoins de nos consommateurs et de nos clients.

Nous avons par ailleurs obtenu plusieurs prix de la meilleure innovation, sur le marché on-trade comme sur nos gammes GMS.



En 2023, l'innovation représente chez Routin 19% de notre CA





## Le Drink Design®

Porté par un collectif de professionnels barmen, baristas, chefs, designers culinaires, comédiens, maîtres sirupiers. Routin lance en 2022 le mouvement Drink Design® : un nouveau processus créatif qui vise à transformer la mixologie en véritable expérience sensorielle et émotionnelle dans le monde entier.



## Formation Drink Design®



En 2023, nous avons réalisé plus de 1100 heures de formations et de masterclass Drink Design®

Grâce aux talents de nos collaborateurs, nous avons édité le livre Drink Design®, l'art et la passion du cocktail, qui met en avant les parallèles entre l'art du cocktail et les arts tels la littérature, la musique, le cinéma.

Nous avons organisé 2 sessions de notre cycle de spécialisation de 40h et formé ainsi 20 Drink Designers professionnels venant du monde entier.

Nous avons également organisé dans 8 pays le Drink Design® Contest avec plus de 800 participants.

Nous avons formé plus de 100 collaborateurs lors de journées Portes Ouvertes au Drink Design® Center.

Nous avons fait du Drink Design® une véritable plateforme de communication pour nos 3 marques on-trade (1883, Artonic, Cappuccine).



## LOCAL :

### Promouvoir les savoir-faire locaux et favoriser notre ancrage territorial.

#### Achat responsable

Nous exportons dans 84 pays, mais nos racines et nos emplois sont en France. Pour nous, produire en France est un engagement mais également un gage de qualité.

Nous avons à cœur de développer des partenariats de confiance, durables et de proximité avec des engagements RSE communs.

#### Choix d'un approvisionnement responsable



**84% de nos achats sont réalisés avec des partenaires locaux**



**89% de nos achats sont réalisés avec des partenaires historiques**

#### Choix d'une approche responsable

Routin a mis en place une politique d'achats responsables dans une volonté d'adopter une démarche conforme aux principes du développement durable. 100% de nos acheteurs sont formés aux achats responsables et à l'économie circulaire, conformément aux normes de l'ObsAR (L'Observatoire des Achats Responsables).



**Une vision, une éthique et un code de conduite partagés**



**Notre propre outil d'évaluation et de labellisation RSE de nos prestataires**

#### Une vision, une éthique ...

Routin s'est également doté d'un Code de Conduite reprenant ses engagements envers ses partenaires et les impliquant dans ses propres exigences. L'ensemble de nos partenaires doit se conformer à nos attentes en termes de transparence, d'éthique, de respect des lois et réglementations, de qualité d'approvisionnement, d'achats responsables et d'approvisionnement durable. Nous avons pour objectif de favoriser les partenaires disposant d'engagements équitables et d'accompagner les fournisseurs les moins engagés pour qu'ils entament une transformation durable.

Depuis 2022, nous avons développé notre propre outil d'évaluation de nos prestataires autour des axes gouvernance, social et environnemental. Cet outil a pour objectif d'évaluer le niveau d'engagement et la progression RSE de nos partenaires.





## Notre approche en matière d'approvisionnement responsable





## Engagement local

### Organiser des rencontres engagées avec des acteurs locaux

Puisque la responsabilité sociétale est l'affaire de tous, des moments d'échange et de convivialité sont organisés autour d'ateliers de sensibilisation.

Nous avons accueilli plus de 1000 personnes extérieures dans nos locaux en 2023.



### Être impliqué auprès des universités locales



Partenaire engagé auprès du Master Commerce International de l'Université Savoie Mont Blanc, nous avons l'opportunité de faire découvrir notre démarche responsable auprès des jeunes talents. Nous apportons un soutien financier, du mentorat mais également des modules de formation dispensés par les membres du Comité de Direction. Dans ce cadre-là, nous nous engageons également à former, transmettre et sensibiliser les étudiants à l'importance de l'eau, et à la RSE.

En 2023, nous avons accueilli plus de 160 étudiants au sein de l'entreprise.

### Rayonner en local, vivre l'expérience commerciale

Chaque collaborateur peut, pendant une journée, revêtir le costume d'un commercial et promouvoir nos produits dans les établissements de la région. En 2023, plus d'une centaine d'établissements ont été impactés !



### Proposer une alimentation locale à nos collaborateurs

Faire connaître et soutenir les producteurs locaux est également une de nos missions : nous organisons des déjeuners avec des food trucks locaux et proposons aux collaborateurs des paniers de légumes et fruits biologiques cultivés sur la commune.



L'entreprise met également à disposition, gratuitement, des fruits de saison issus d'une coopérative locale.





## ENVIRONNEMENT :

**Réduire notre empreinte carbone et participer à la préservation de notre principal ingrédient : l'eau des Alpes**

### Réduire l'empreinte carbone

Nous nous sommes engagés à lutter contre le dérèglement climatique en réduisant nos émissions de gaz à effet de serre sur l'ensemble de notre chaîne de valeur.

Nous effectuons un suivi annuel de notre empreinte carbone en réalisant un bilan carbone selon les scopes 1, 2 et 3, en internalisant cette compétence.

### Scopes 1 et 2



**Réduction de 11% de l'empreinte carbone en valeur absolue de notre scope 1 et 2**

Entre 2019 et 2023, nous avons réduit de 11% l'impact carbone de nos scopes 1 et 2, principalement grâce à la réduction de notre consommation d'énergie et à l'achat d'électricité renouvelable.

Cette réduction se traduit par une baisse de 42% de notre intensité carbone, définie comme le rapport des émissions de CO<sub>2</sub> par rapport au chiffre d'affaires de l'entreprise.

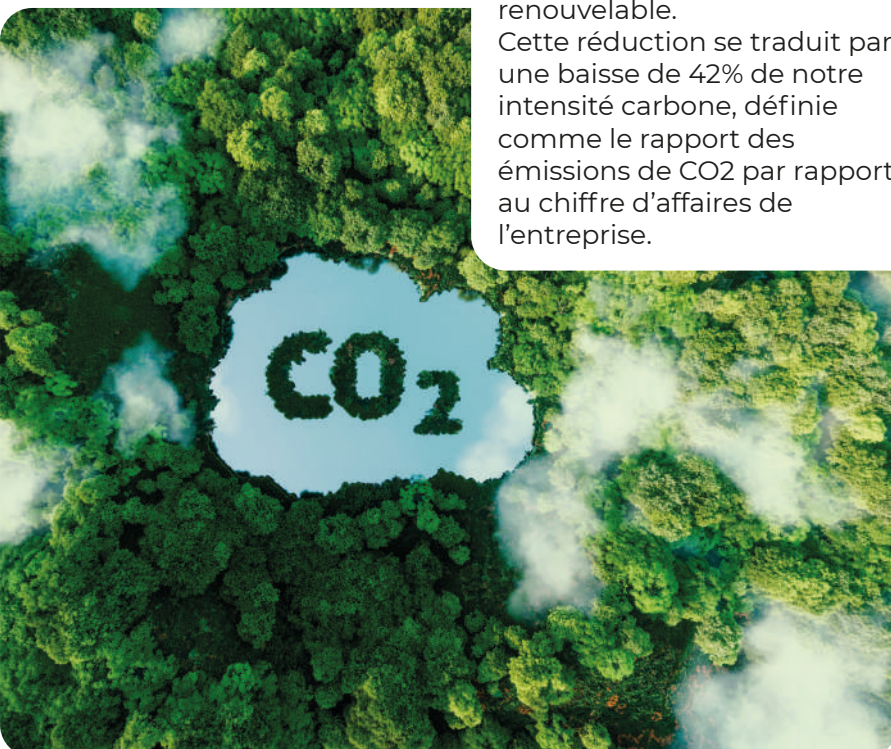


**100% de nos sirops sont produits à partir d'électricité renouvelable et à partir de gaz compensé carbone**



**Diminution de 9% de notre consommation d'énergie pour produire 1L de sirop**

Certifiés ISO14001, nous sommes engagés au quotidien dans la réduction de nos énergies. Entre 2020 et 2023, nous avons réduit de 9% notre consommation d'énergie pour la production d'un litre de sirop. Nous poursuivons nos efforts pour atteindre une réduction de 10% d'ici 2025, grâce aux mesures identifiées suite à l'audit énergétique réalisé en 2022. Nous comptons 4 référents Énergie au sein de notre structure, formés au programme Prorefei, une formation dédiée à la transition énergétique dans l'industrie.





### Scope 3

Nous avons enregistré une augmentation de 11% de l'impact carbone de notre scope 3 entre 2019 et 2023, en raison de la croissance de nos ventes et de notre chiffre d'affaires. Cependant, nous avons également réduit de 29% l'intensité carbone de notre scope 3 sur cette même période. Notre objectif est désormais de diminuer cette intensité carbone de 32% d'ici 2025, en augmentant la quantité de PET recyclé dans nos emballages et en travaillant avec nos prestataires clés pour identifier les leviers stratégiques.



### Compensation carbone

Nous achetons des crédits carbonés pour compenser les émissions de nos scopes 1 et 2, ainsi que celles liées aux déplacements de nos collaborateurs et commerciaux. Dans ce cadre, nous soutenons le projet Parque Nacional Cordillera Azul (PNCAZ) au Pérou, qui vise à lutter contre la déforestation des forêts primaires. Ce projet est certifié par deux standards internationaux, VCS et REDD+, garantissant des bénéfices pour le climat, la biodiversité et les communautés locales.

## Notre stratégie climat

Mesurer

Nous avons effectué notre premier bilan des émissions de gaz à effet de serre (GES) des scopes 1, 2 et 3 en 2009. Depuis 2021, ce bilan est réalisé annuellement selon la méthodologie du Greenhouse Gas Protocol, couvrant les trois scopes.

S'engager

Fin de 2023, nous nous sommes engagés à respecter les objectifs de l'initiative SBTi (Science-Based Targets Initiative), en accord avec les recommandations scientifiques formulées à la suite de la COP21. Lancée en juin 2015, l'initiative Science Based Targets est un partenariat entre le Carbon Disclosure Project (CDP), le Global Compact des Nations Unies, le World Resource Institute (WRI) et le World Wildlife Fund (WWF).

Évaluer

D'ici 2030, nous nous engageons à réduire nos émissions provenant des scopes 1 et 2 de 42 % en valeur absolue.

Nous sommes actuellement en train de concevoir une stratégie et une trajectoire bas carbone, en nous engageant dans un processus de deux ans en utilisant la méthode ACT pas à pas, recommandée par l'ADEME.



GREENHOUSE  
GAS PROTOCOL



SCIENCE  
BASED  
TARGETS

DRIVING AMBITIOUS CORPORATE CLIMATE ACTION



ACCELERATE®  
CLIMATE  
TRANSITION



### Des emballages durables et des déchets valorisés



**98% de nos emballages sont recyclables, et nos préformes contiennent en moyenne 41% de PET recyclé**

Depuis plusieurs années, nous nous efforçons de réduire l'empreinte de nos emballages en nous appuyant sur trois piliers fondamentaux : la juste quantité d'emballage, l'intégration de matières recyclées et l'amélioration de la recyclabilité de nos emballages.

Actuellement, nos trois types d'emballage (verre, plastique et métal) sont conçus pour être aussi légers que possible.

Nos emballages contiennent 68% de matières recyclées, dont une moyenne de 41% de PET recyclé dans nos contenants en plastique. De plus, tous nos cartons sont certifiés FSC (Forest Stewardship Council).



**En 2023, nous avons réussi à recycler ou valoriser 92% de nos déchets**



Avec pour ambition d'éliminer les déchets sur l'ensemble de notre chaîne de valeur, nous appliquons les principes de l'économie circulaire pour maximiser le recyclage et la valorisation de nos déchets.

Nous favorisons également le réemploi et la réutilisation en valorisant certains déchets spécifiques, tels que les glassines, les bouchons et les cartons. Tous nos bouchons sont recyclés en partenariat avec l'association Cœur 2 Bouchons. Depuis la fin de l'année 2022, tous nos cartons de bouchons sont réutilisés dans des sociétés de déménagement, grâce à notre prestataire VALORALP.





### L'eau, de l'or bleu à préserver



**Réduction de 30% de notre consommation d'eau pour produire 1 litre de sirop et économie de 10 millions de litres d'eau en 2023 par rapport à 2022.**

Nous sommes fortement engagés dans la préservation de l'eau et sa gestion durable. Au-delà de son importance environnementale, l'eau est un élément vital dans nos boissons et constitue le composant essentiel de nos sirops.

Positionnée au cœur des Alpes, l'entreprise a la chance de bénéficier d'une eau de très grande qualité. Nous avons réduit de 30% notre consommation d'eau pour produire 1 litre de sirop entre 2019 et 2023. Nous avons ainsi économisé 10 millions de litres d'eau en 2023 par rapport à l'année précédente.



Nous avons sur site une station de méthanisation qui permet de réduire la pollution des rejets de plus de 80%. Le biogaz produit par cette station est utilisé pour générer de l'électricité verte. Entre 2022 et 2023, nous avons ainsi produit 430 kWh d'électricité, soit l'équivalent des besoins annuels de 200 habitants français. Par ailleurs, nous effectuons régulièrement des analyses de la qualité de nos rejets et avons réussi à réduire notre consommation de produits de nettoyage de 21% entre 2020 et 2023.

Nous sommes fiers de notre partenariat avec la Fondation Eau Neige et Glace, qui œuvre pour la restauration d'une eau 100% pure à la nature.



Cette année, nous avons eu l'honneur d'accueillir l'événement «L'industrie et la gestion de la ressource en eau», organisé par Auvergne Rhône-Alpes Entreprises.



Cet événement, ouvert aux industriels de l'Ain, de l'Isère, de la Haute-Savoie et de la Savoie, a rassemblé plus de 50 personnes, offrant ainsi une plateforme d'échange sur les solutions d'accompagnement et les bonnes pratiques en matière de gestion de l'eau.



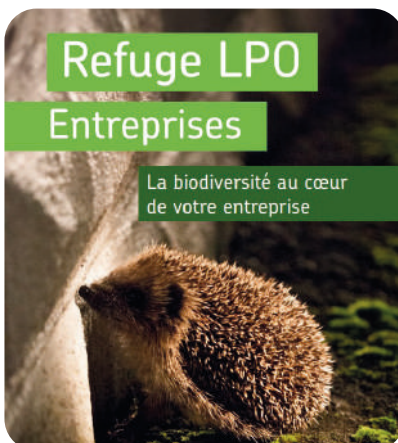
## La Biodiversité au Coeur de notre entreprise



### Label LPO « Entreprise à refuge »

En partenariat avec la Ligue Protectrice des Oiseaux, nous avons inauguré notre site en tant qu'« Entreprise Refuge LPO » en 2023.

Notre objectif est multiple : accueillir la biodiversité dans nos espaces verts, sensibiliser, former et mobiliser concrètement nos collaborateurs autour d'un projet et d'un lieu commun, et améliorer le cadre de vie de nos équipes.



Pour marquer cet engagement, le 1er décembre 2023, lors de l'inauguration du refuge LPO, nous avons organisé une journée RSE avec la participation de l'ensemble de nos collaborateurs. Cette journée a permis de sensibiliser nos équipes aux enjeux environnementaux. Des ateliers ont été mis en place autour de la biodiversité, de la pollution informatique, de la préservation de l'eau et du recyclage, avec la participation active de la commune de Grand Chambéry, de la LPO AURA, de la Water Family et d'Act for Now.



### Plantation d'Arbres près de notre site

En novembre 2023, nous avons inauguré notre projet de conservation de la forêt en collaboration avec la Fondation Agir pour la Forêt. Nous avons ainsi contribué à la plantation de 60 arbres fruitiers de variétés conservatoires, issus de l'agriculture biologique, dans nos montagnes, à 15 km de notre site de production. Ce projet s'inscrit dans un programme à long terme visant à remplacer les arbres décimés par les effets du dérèglement climatique par des espèces d'arbres plus adaptées à notre environnement.





## NATURALITÉ ET QUALITÉ :

**Développer les recettes les plus naturelles possible et améliorer la satisfaction client.**

Nous nous engageons à développer les sirops les plus sains et naturels possible, contribuant ainsi à une consommation responsable. Chaque recette est élaborée en respectant nos 4 engagements.

### **Engagement 1 : Des ingrédients naturels et des produits sans additifs**

Nous privilégions les ingrédients les plus naturels, éliminant autant que possible les colorants, arômes artificiels et conservateurs. Notre gamme Oasis sirop incarne parfaitement cette philosophie, composée uniquement de sucre, de fruits, d'eau et d'arômes naturels. Sans acide citrique, avec 30% de fruits en plus que la moyenne de nos concurrents, et exempt de additifs, c'est la gamme la plus naturelle disponible sur le marché. De plus, plus de la moitié de nos références à marque sont sans arôme artificiel ni colorant artificiel, et 89% sont sans conservateur. Au cours des cinq dernières années, le pourcentage de nos recettes sans colorant ni arômes artificiels a augmenté de 22%.

### **Engagement 2 : Des recettes moins sucrées**

Soucieux de répondre aux enjeux de santé, nous travaillons à réduire la teneur en sucre de nos produits sans avoir recours aux édulcorants. Nous proposons des recettes plus intenses en jouant sur l'intensité des fruits et des arômes, permettant ainsi d'augmenter le taux de dilution du sirop et de réduire la quantité de sucre dans la boisson finale. Nos experts explorent également différentes alternatives de sucre, offrant la même intensité sucrée tout en réduisant l'indice glycémique.



### **Engagement 3 : Plus de fruits**

Tous nos sirops de fruits contiennent au minimum 10% de jus de fruits. Certains, comme la gamme Oasis Sirop, atteignent même des proportions allant jusqu'à 20% à 60% de jus.

### **Engagement 4 : L'engagement pour le bio et le respect de la biodiversité**

En 2023, 13% des sirops vendus en GMS (Grandes et Moyennes Surfaces) sont certifiés bio. Nous sommes présents dans toutes les enseignes, rendant ainsi le bio accessible à tous. Certifiés Bio et Fair For Life, nous achetons une partie de notre sucre auprès de filières certifiées Fair For Life, garantissant ainsi la valorisation et la protection de chaînes d'approvisionnement responsables dans le cadre d'un commerce équitable.







## Nos engagements

### Concentration

Des sirops plus intenses et concentrés (dilution de 1+9 à 1+12 sur certaines gammes). La gamme Oasis Sirop contient de 20% à 60% de jus de fruits.

### Sans OGM

0 % des produits sont issus d'OGM.

### Sans conservateurs artificiels

89% (vs. 83% en 2021) des produits ne contiennent pas de conservateurs artificiels.

### Sans arômes ni colorants artificiels

53% (vs 40% en 2019) des produits ne contiennent ni d'arômes et ni colorants artificiels. Si des alternatives naturelles sont disponibles et répondent aux attentes en matière de qualité, les sirops formulés sont systématiquement naturels.

### Produit bio et végétaliens

13% (vs. 12% en 2021) des produits vendus en GMS sont certifiés biologiques. 99% des produits sont végétaliens.

### Des Emballages recyclables

98% de nos emballages sont recyclables.

### Des matières recyclées

Nos emballages contiennent 68% de matières recyclées, dont une moyenne de 41% de PET recyclé dans nos contenants en plastique. 100% de nos cartons sont certifiés FSC.

### Des Emballages légers

Réduction de 11% du poids des emballages depuis 5 ans.





## Qualité et satisfaction client



**96% de nos clients sont satisfaits de la qualité de nos produits**



La satisfaction client est au cœur de notre démarche qualité. Pour Routin, la qualité se décline, de la conception des produits responsables jusque dans le service après-vente.

Nous sommes fiers d'annoncer que 96% de nos clients se déclarent satisfaits de la qualité de nos produits, et que 84% sont conscients de notre démarche RSE et en sont également satisfaits, la satisfaction globale de nos clients est de 92%.

Au-delà de l'exigence que nous avons vis-à-vis de nos fournisseurs, sur la sélection de nos matières premières, nous apportons à nos clients des garanties qualité grâce à un certain nombre de certifications et démarches qualité reconnues.

Nous avons à cœur de sensibiliser nos collaborateurs à la qualité de nos produits, au travers de la Food Safety Culture, en poursuivant, au quotidien, nos actions de sensibilisation et notre démarche d'amélioration continue.





## TISSU ÉCONOMIQUE ET EMPLOI :

Faire de Routin un référent en termes d'emploi, de sécurité et de bien-être au travail.

Shake your Adventure



16% de collaborateurs sont actionnaires de l'entreprise

Notre stratégie de déploiement de la marque employeur vise à positionner notre entreprise en tant que référence dans le domaine de l'emploi, attirant ainsi des talents qui partagent nos valeurs fondamentales. Nous renforçons notre notoriété en tant qu'employeur soucieux du bien-être de ses collaborateurs et déterminé à créer un environnement professionnel sûr et épanouissant.



**Le premier pilier** de notre stratégie repose sur l'élaboration de notre manuel de l'employé, un outil concret essentiel à l'intégration des nouveaux et à la compréhension de notre culture d'entreprise.

En parallèle, nous mettons en avant notre espace carrière et l'espace employeur de notre site, des plateformes dynamiques qui incarnent notre engagement envers la transparence, offrant aux talents potentiels et aux collaborateurs une vision claire de nos opportunités professionnelles et de notre environnement de travail.

Ces éléments convergent pour renforcer notre attractivité et soutenir le développement de notre attractivité de nos équipes.

Cette année nous avons reçu plus de 6000 candidatures à nos offres d'emploi. Malgré la spécificité de certains métiers ou de certaines zones géographiques, une visibilité accrue en ligne a amplifié notre attractivité.

Après avoir été attirés et recrutés, les nouveaux talents ont la possibilité de découvrir les éléments distinctifs de notre marque employeur ainsi que l'intégralité de notre promesse sur notre site intranet, qui a été lancé au cours de cette année. Nous avons formé nos collaborateurs à hauteur de 0.6% de nos heures travaillées sur des indispensables mais aussi à la réalisation de cocktails au Drink Design® Center !



**La satisfaction globale de nos collaborateurs est de 73%**

Nous avons mené une enquête de satisfaction auprès de nos collaborateurs. La note globale de satisfaction est de 73%. Les points de force sont la cohésion entre les salariés, l'aventure collective, la fierté de travailler chez Routin, l'autonomie pour réaliser son travail et les responsabilités, la communication et l'intérêt au travail. 95 % des salariés qui ont répondu sont satisfaits des avantages sociaux (rémunération et avantages). Pour aller plus loin, une nouvelle enquête sera lancée en 2024.



### **Le deuxième pilier**

fondamental de notre marque employeur repose sur notre engagement en faveur de l'inclusion. Nous jouons un rôle actif auprès d'une variété de publics, des jeunes aux moins jeunes, en passant par ceux en reconversion professionnelle. Nous mettons en avant notre ouverture à l'emploi pour tous, en particulier en faveur travailleurs handicapés, démontrant ainsi notre volonté de les accueillir et de les accompagner dans une carrière enrichissante au sein de notre entreprise.

En 2023 nous avons accueilli nos partenaires d'emploi spécialisés à l'accompagnement des populations plus fragiles pour leur permettre de mieux nous connaître et pouvoir mettre en perspective nos emplois avec le potentiel de leurs viviers.

Notre engagement auprès du GEIQ (Groupements d'employeurs pour l'insertion et la qualification) reste fort. Nous avons organisé des sessions collectives pour permettre aux candidats de visiter notre usine avant de pouvoir réaliser une immersion.



À la suite de ces périodes de découverte, nous avons intégré 3 nouvelles personnes qui sont en cours de certification pour valider un titre professionnel de conducteur de machine automatisée en agroalimentaire. Nous avons formé 16 personnes sur les 6 dernières années, via 5401h de formation.



**Notre index d'égalité professionnelle atteint le score de 84**

Et nous maintenons nos efforts pour promouvoir l'égalité professionnelle. La féminisation des emplois offre aux jeunes femmes étudiantes et aux candidates la possibilité de se projeter dans nos métiers, quels qu'ils soient. Chaque année nous mesurons l'égalité salariale femmes/hommes en publiant notre Index professionnel qui est de 84 en 2023.



**Le troisième pilier** crucial de notre marque employeur repose sur la santé. Nous offrons des conseils en santé, sensibilisons à l'importance des efforts pour le bien-être, et encourageons la pratique active du sport ainsi qu'une mobilité durable. Nos initiatives comprennent des activités collectives et un accompagnement individuel visant à encourager un changement positif d'habitudes de vie.

Cette année nous avons offert différentes opportunités pour renforcer la cohésion au sein de nos équipes à travers des tournois de sports collectifs : handball & volley. Nous offrons ainsi à nos collaborateurs l'occasion de partager des moments conviviaux tout en pratiquant le sport ensemble.

Au travail nous avons lancé le programme Body Art, comprenant des séances de sport collectif ouvertes à tous sur le site.



À mesure que le paysage professionnel évolue, avec des changements notables dans la nature du travail, il est essentiel de répondre aux attentes émergentes des collaborateurs. Cela implique de s'adapter aux nouvelles réalités du travail, telles que les attentes croissantes en matière de flexibilité, de bien-être au travail, et de conciliation entre vie professionnelle et personnelle.

Parallèlement, nous avons sensibilisé nos employés aux dangers du tabac et promu la mobilité active pour les déplacements professionnels. Ces initiatives visent à créer un environnement de travail sain et dynamique.

Pour conclure, il est impératif d'orienter notre engagement envers le capital humain vers une évolution constante, mettant particulièrement l'accent sur la l'attractivité, la fidélisation des talents et la rétention de ces derniers.

En anticipant et en répondant de manière proactive à ces besoins, nous pourrions maintenir un environnement professionnel attractif, favorisant ainsi la satisfaction et l'épanouissement des talents au sein de notre entreprise.



## SOLIDAIRE :

**Intégrer la démarche RSE comme un élément constitutif de la stratégie de développement de l'entreprise.**

### Mécénat



**Nous avons octroyé 39 000 € sous forme de mécénat aux associations caritatives locales, ainsi que 28 000 € de dons aux associations dans le cadre de partenariats**

La solidarité est au cœur des valeurs de notre entreprise, c'est pourquoi nous mettons en avant quatre axes dans notre politique de dons financiers : l'éducation, les associations sportives locales, l'environnement et les associations sélectionnées par nos collaborateurs.

### Associations choisies par nos collaborateurs :

Depuis 2022, nous nous engageons auprès d'associations caritatives sélectionnées par nos collaborateurs. En début d'année, une collecte solidaire est organisée pour les trois associations élues par les collaborateurs. Ces associations reçoivent les dons collectés auprès des salariés, auxquels s'ajoute un abondement de 100 % de la part de l'entreprise.



### Engagement des collaborateurs sur des projets solidaires

#### Don du sang

Nous encourageons l'implication des collaborateurs dans des projets solidaires et locaux, tels que la journée du don du sang, permettant à chacun de donner son sang pendant ses heures de travail.

En 2023, nous avons élargi notre action en accueillant des entreprises voisines. Cette année-là, 45 personnes, dont 14 nouveaux donneurs, ont participé à la collecte.





## Colis solidaires



**70 114€ donnés sous forme de dons produits aux associations caritatives et locales**

À la fin de l'année, en collaboration avec d'autres entreprises de la région, principalement des entreprises agroalimentaires, des colis solidaires sont offerts aux Restaurants du cœur. En 2023, des denrées alimentaires ont été distribuées à 2 800 familles. Un nombre record de colis pour 2023, grâce à cet élan de solidarité initié par Routin !



## Téléthon

Nous participons activement au Téléthon en permettant à nos collaborateurs de faire des dons financiers. De plus, nous organisons des activités sportives au sein de l'entreprise lors d'une journée dédiée, dont les performances sont converties en dons monétaires. Ces dons sont ensuite complétés par une contribution de Routin et reversés au Téléthon. Tout au long de l'année, d'autres actions sont menées grâce à l'engagement de nos collaborateurs, le tout réalisé en collaboration avec nos partenaires locaux.



## Odyssea

Nous encourageons nos collaborateurs à s'engager dans la lutte contre le cancer du sein en leur offrant, ainsi qu'à leur famille, l'inscription à l'événement Odyssea, une course caritative qui finance la recherche contre le cancer.










**ODYSSEA**  
ensemble contre le cancer du sein



# LISTE DES INDICATEURS EXTRAFINANCIERS POUR 2022

Le tableau ci-après présente les indicateurs quantitatifs pertinents, en complément des sujets traités au sein du rapport.

	2019	2020	2021	2022	2023	OBJECTIF 2023	OBJECTIF 2025	GRI
 Nombre de salariés formés à la RSE (%)	0%	0%	0%	100%	100%	100%	100%	
	0%	0%	0%	100%	100%	100%	100%	
 Nombre d'heures de formation au Drink Design	0h	0h	176h	454h	1104h	1000h	4000h	
	435h	310h	558h	746h	816h	800h	1200h	
	22,1%	23,5%	13,2%	16,2%	18,9%	18,0%	24,0%	
 % de fournisseurs locaux	NC	82%	81%	83%	84%	84%	84%	GRI 204-1 GRI 413-1
	89%	89%	89%	89%	89%	95%	95%	
	0%	0%	0%	100%	79%	100%	100%	GRI 308-1 GRI 414-1
 Consommation d'eau (L d'eau / L sirop fabriqué)	2,64	2,66	2,63	2,42	2,0	2,30	2,10	GRI 303-5
	1180	NC	1176	1152	1055	/	/	GRI 305-5
	20,5	NC	19,1	15,4	11,8	/	/	GRI 305-5
		NC	-7%	-25%	-42%	-26%	-45%	GRI 305-5
	40359	NC	38539	42312	44696	/	/	GRI 305-5
	703	NC	627	565	501	/	/	GRI 305-5
		NC	-11%	-20%	-29%	-21%	-32%	GRI 305-5
	0%	0%	0%	100%	100%	100%	100%	
	/	/	-1,2%	-1,3%	-8,90%	-6,0%	-10,0%	GRI 302-1 GRI 302-4
	0%	0%	14%	100,0%	100%	100%	100%	GRI 302-1
	0%	0%	22%	116%	44%	100%	100%	
	87%	88%	92%	91%	92%	93%	95%	GRI 306-3
	97,4%	97,3%	97,3%	97,3%	97,9%	97,6%	100,0%	GRI 301-1
0%	15%	25%	41%	41%	43%	48%	GRI 301-2	
 % de nos sirops sans OGM	100%	100%	100%	100%	100%	100%	100%	GRI 417-1
	NC	NC	98,7%	98,7%	99,3%	100%	100%	
	40,1%	46,9%	45,6%	52,1%	52,9%	53%	54%	GRI 417-1
	NC	NC	83%	89%	88,9%	90%	90%	GRI 417-1
	12,2%	11,7%	11,8%	13,2%	12,6%	14,0%	16,0%	
	8,2%	7,4%	8,7%	7,0%	6,1%	6,0%	6,0%	
	NC	NC	NC	86%	92%	88%	88,0%	
	98,5%	93,0%	98,2%	97,8%	98,5%	98,5%	98,5%	
	NC	NC	0	0	0	0	0	GRI 416-2
0%	0%	0%	NA	91%	100%	100%		
 Nombre d'accidents du travail déclarés	3	4	4	2	3	0	0	GRI 403-9
	5%	7%	6%	8%	7%	3%	3%	
	/	/	85	81	84	85	85	GRI 405-1 GRI 405-2
	4%	4%	14%	16%	15%	15%	15%	
	0,85%	0,37%	0,63%	0,94%	0,59%	1,00%	1,20%	
 Nombre de collaborateurs directement impliqués dans la démarche RSE	15	42	55	59	59	70	100	
	22 105€	10 231€	1262€	9868€	70 114€	10 000€	12 000€	
	31 260€	15 050€	29 400€	51 450€	38 869€	55 000€	65 000€	
	0€	0€	0€	0€	4850€	2000€	2500€	



# CONTRIBUER AUX OBJECTIFS DU DÉVELOPPEMENT DURABLE

Les Objectifs de Développement Durable (ODD) sont 17 engagements établis par l'ONU, visant à éradiquer la pauvreté, protéger la planète et garantir la prospérité pour tous à l'horizon 2030. Leur mise en oeuvre fait appel à un engagement actif des gouvernements signataires, comme de l'ensemble des acteurs de la société : collectivités, associations, société civile, chercheurs, mais également entreprises. Routin a sélectionné 6 des 17 ODD comme objectifs forts, afin que ces derniers structurent ses engagements et ses plans d'actions futurs. Ces objectifs s'inscrivent parfaitement dans la stratégie RSE de Routin : « Shake your TALENTS ».

## OBJECTIFS DE DÉVELOPPEMENT DURABLE





**3.4** D'ici à 2030, réduire d'un tiers, par la prévention et le traitement, le taux de mortalité prématurée due à des maladies non transmissibles et promouvoir la santé mentale et le bien-être.

**La contribution de ROUTIN : 89% des produits à marque Routin sont sans conservateur. D'ici 2025, 90% des références seront sans conservateur. Routin s'engage à développer des produits les plus naturels possible, 53% de ses références à marque sont sans arôme artificiel et sans colorant artificiel.**



**6.3** D'ici à 2030, améliorer la qualité de l'eau en réduisant la pollution, en éliminant l'immersion de déchets et en réduisant au maximum les émissions de produits chimiques et de matières dangereuses, en diminuant de moitié la proportion d'eaux usées non traitées et en augmentant considérablement, à l'échelle mondiale, le recyclage et la réutilisation sans danger de l'eau.

**La contribution de ROUTIN : 2.5M€ ont été investis dans la mise en place d'une station de méthanisation pour nettoyer les eaux usées industrielles et ainsi diminuer de plus de 80% la pollution des rejets. Routin analyse également la qualité de ses rejets et a réduit de 21% sa consommation de produit de nettoyage entre 2020 et 2023.**

**6.4** D'ici à 2030, augmenter considérablement l'utilisation rationnelle des ressources en eau dans tous les secteurs et garantir la viabilité des retraits et de l'approvisionnement en eau douce, afin de tenir compte de la pénurie d'eau et réduire nettement le nombre de personnes qui souffrent du manque d'eau.

**La contribution de ROUTIN : Routin a réduit de 30% sa consommation d'eau pour produire 1 litre de sirop entre 2019 et 2023. et ainsi économisé 10 millions de litres d'eau en 2023 par rapport à l'année 2022. En 2023, il faut 2 litres d'eau pour produire 1 litre de sirop.**

**6.6** D'ici à 2020, protéger et restaurer les écosystèmes liés à l'eau, notamment les montagnes, les forêts, les zones humides, les rivières, les aquifères et les lacs.

**La contribution de ROUTIN : Routin soutient financièrement la Fondation Eau Neige et Glace dont l'objectif est de « restituer à la Nature une eau 100% pure». Routin soutient également le fonds de dotation Agir pour la forêt.**

**6.b** Appuyer et renforcer la participation de la population locale à l'amélioration de la gestion de l'eau et de l'assainissement.

**La contribution de ROUTIN : Routin sensibilise 100% de ses collaborateurs et de ses clients à la préservation de l'eau, via un module de formation construit avec la Water Family.**



**7.2** D'ici à 2030, accroître nettement la part de l'énergie renouvelable dans le bouquet énergétique mondial.

**La contribution de ROUTIN : Entre 2022 et 2023, Routin a produit 430KWh d'électricité verte sur son site, en transformant le biogaz issu de sa station de méthanisation en électricité.**



**8.5** D'ici à 2030, parvenir au plein emploi productif et garantir à toutes les femmes et à tous les hommes, y compris les jeunes et les personnes handicapées, un travail décent et un salaire égal pour un travail de valeur égale.

**La contribution de ROUTIN : 29% du comité de direction et 53% des cadres sont des femmes. L'index d'égalité homme et femme est de 84 en 2023. Les pratiques de nos fournisseurs en matière d'éthique et d'égalité sont analysées annuellement et challengées.**

**8.6** D'ici à 2020, réduire considérablement la proportion de jeunes non scolarisés et sans emploi ni formation.

**La contribution de ROUTIN : Routin fait partie du GEIQ, groupement d'employeur pour l'insertion et la qualification, qui forme des personnes en difficulté d'accès à l'emploi. Routin a formé 16 personnes sur les 6 dernières années, via 5401h de formation.**

**8.8** Défendre les droits des travailleurs, promouvoir la sécurité sur le lieu de travail et assurer la protection de tous les travailleurs, y compris les migrants, en particulier les femmes, et ceux qui ont un emploi précaire.

**La contribution de ROUTIN : Routin assure la sécurité dans l'entreprise au travers de programme de visite comportementale de sécurité pour assurer l'ergonomie du poste.**



**12.5** D'ici à 2030, réduire considérablement la production de déchets par la prévention, la réduction, le recyclage et la réutilisation.

**La contribution de ROUTIN : Routin a allégé de 11% le poids de ses emballages depuis 2007.**

**L'ensemble des contenants utilisés (verre, plastique, métal) sont recyclables à 98% avec un objectif de 100% d'ici 2025. En 2023, 92% des déchets du site ont été recyclés ou valorisés, soit une augmentation de 12% sur les 5 dernières années. D'ici 2025, Routin a l'ambition d'atteindre 95% de déchets recyclés ou valorisés.**

**2.8** D'ici à 2030, faire en sorte que toutes les personnes, partout dans le monde, aient les informations et connaissances nécessaires au développement durable et à un style de vie en harmonie avec la nature.

**La contribution de ROUTIN : Routin sensibilise l'ensemble de ses collaborateurs chaque année aux enjeux du développement durable. En 2022, tous les collaborateurs ont suivi une formation sur les économies d'eau grâce à un module élaboré en collaboration avec Water Family. En 2023, tous les collaborateurs ont bénéficié d'une formation sur la fresque du Climat.**



**13.2** Incorporer des mesures relatives aux changements climatiques dans les politiques, les stratégies et la planification nationales.

**La contribution de ROUTIN : Fin de 2023, Routin s'est engagé à respecter les objectifs de l'initiative SBTi (Science-Based Targets Initiative), en accord avec les recommandations scientifiques formulées à la suite de la COP21. Routin est actuellement en train de concevoir une stratégie et une trajectoire à bas carbone, grâce à la méthodologie ACT pas à pas, recommandée par l'ADEME**

# ROUTIN

*shake your talents*

ROUTIN - 713 rue Denis Papin - 73290 La Motte Servolex  
[www.routin.com](http://www.routin.com)